

FIRMAX

FURNITURE COMPONENTS



Раздвижные системы для шкафов
опорные • подвесные • складные

Профиль-ручки
Наполнение для шкафов



Содержание:

Опорные системы

Classic Slim	4
Classic	6
FM309	8
FM409	10
FM310	12

Подвесные

FM602	14
FM509	17

Складные

FM902	20
-----------------	----

Корректоры фасада

FM201	23
FM202	24
FM203	25

Системы для межкомнатных перегородок 26

Профиль-ручки

Профиль-ручки для дверей из плитных материалов	28
--	----

Система профилей для сборки комбинированных фасадов - MONA	24
--	----

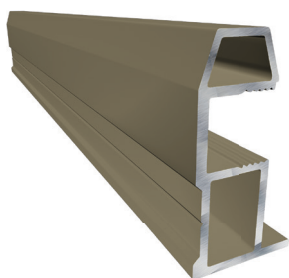
Наполнение для шкафов Firmax 34



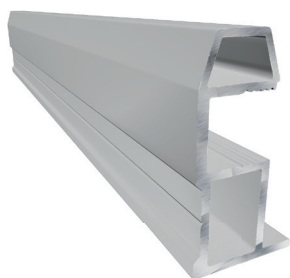
Алюминиевые профили для шкафов-купе **Classic Slim**

Узкая рамочная система профилей Classic SLIM соответствует современным тенденциям в дизайне и позволяет минимизировать видимую часть алюминиевого обрамления.

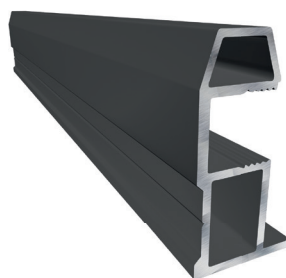
Почти невидимые рамки удачно вписываются в интерьер и визуально стирают границы между декором дверей и стен.



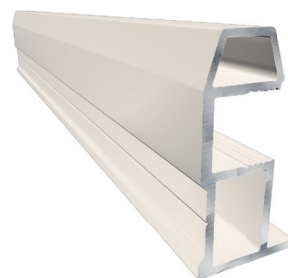
шампань
код: 70



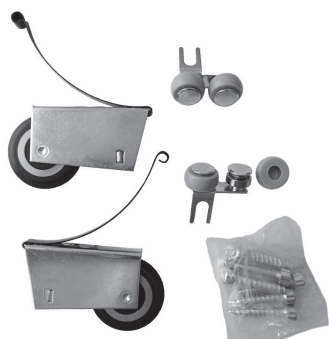
серебро матовое
код: 02



Черный муар
код: 06



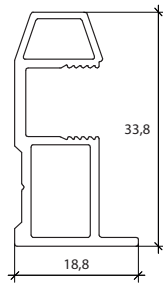
Белый глянец
код: 07



Комплект роликов на
асимметричную дверь
Classic Slim (2+2)

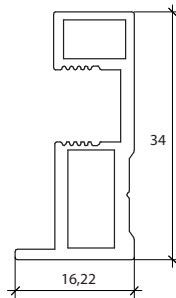
н/у, шт.	Артикул
100	PRO3599

Профиль-ручка трапецевидная Classic Slim



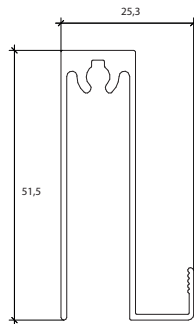
Цвет	Длина, мм	н/у, шт.	Артикул
серебро	5400	8	PRO3500.02
черный муар	5400	8	PRO3500.06
белый глянец	5400	8	PRO3500.07
шампань	5400	8	PRO3500.70

Профиль-ручка квадрат Classic Slim



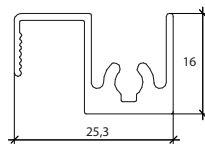
Цвет	Длина, мм	н/у, шт.	Артикул
серебро	5400	8	PRO3501.02
черный муар	5400	8	PRO3501.06
белый глянец	5400	8	PRO3501.07
шампань	5400	8	PRO3501.70

Планка нижняя Classic Slim



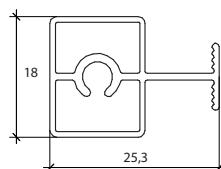
Цвет	Длина, мм	н/у, шт.	Артикул
серебро	5400	8	PRO3505.02
черный муар	5400	8	PRO3505.06
белый глянец	5400	8	PRO3505.07
шампань	5400	8	PRO3505.70

Планка верхняя Classic Slim



Цвет	Длина, мм	н/у, шт.	Артикул
серебро	5400	8	PRO3506.02
черный муар	5400	8	PRO3506.06
белый глянец	5400	8	PRO3506.07
шампань	5400	8	PRO3506.70

Планка средняя под крепеж Classic Slim



Цвет	Длина, мм	н/у, шт.	Артикул
серебро	5400	8	PRO3517.02
черный муар	5400	8	PRO3517.06
белый глянец	5400	8	PRO3517.07
шампань	5400	8	PRO3517.70

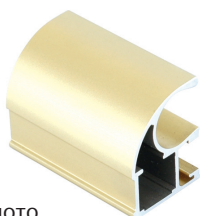
Алюминиевые профили для шкафов-купе

Classic

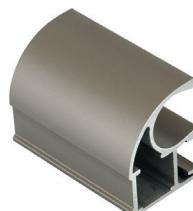
Серия профилей в стандартном классическом исполнении.



серебро
матовое
код: 02



золото
матовое
код: 09



шампань
код: 70



темная
бронза
код: 27



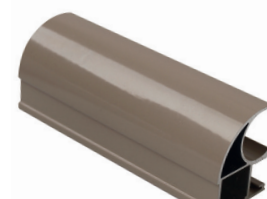
Черный муар
код: 06



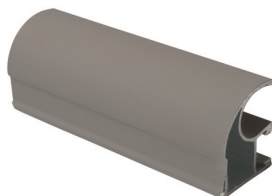
Белый муар
код: 17



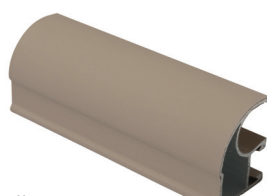
Белый глянец
код: 07



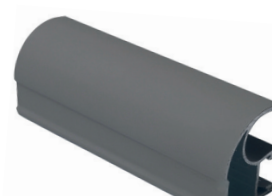
Капучино
код: 18



Гриджио тач
код: 25



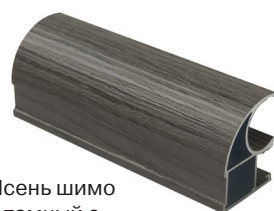
Бейлиз тач
код: 26



Терра тач
код: 28



Латтерия тач
код: 29



Ясень шимо
темный с
тиснением
код: 24



Клён
с тиснением
код: 65

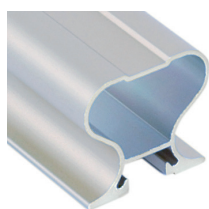


Дуб дымчатый
с тиснением
код: 46

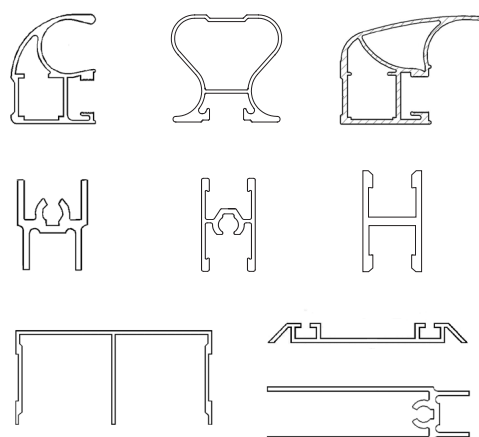


Венге темный
с тиснением
код: 83

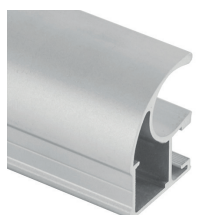
Профиль-ручка симметричная



Цвет	Длина, мм	н/у, шт.	Артикул
Серебро	5 400	8	PRO3400.02
Золото	5 400	8	PRO3400.09
Шампань	5 400	8	PRO3400.70
Бронза	5 400	8	PRO3400.27
Серебро	4 800	8	PRO3415.02
Золото	4 800	8	PRO3415.09
Шампань	4 800	8	PRO3415.70
Бронза	4 800	8	PRO3415.27

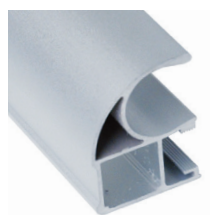


Профиль-ручка асимметричная облегченная



Цвет	Длина, мм	н/у, шт.	Артикул
Серебро	4 800	8	PRO3416.02
Золото	4 800	8	PRO3416.09
Шампань	4 800	8	PRO3416.70
Бронза	4 800	8	PRO3416.27

Профиль-ручка асимметричная



Цвет	Длина, мм	н/у, шт.	Артикул
Серебро	5 400	8	PRO3401.02
Золото	5 400	8	PRO3401.09
Шампань	5 400	8	PRO3401.70
Бронза	5 400	8	PRO3401.27

Направляющий профиль верхний



Цвет	Длина, мм	н/у, шт.	Артикул
Серебро	5 800	4	PRO3402.02
Золото	5 800	4	PRO3402.09
Шампань	5 800	4	PRO3402.70
Бронза	5 800	4	PRO3402.27

Направляющий профиль нижний



Цвет	Длина, мм	н/у, шт.	Артикул
Серебро	5 800	8	PRO3403.02
Золото	5 800	8	PRO3403.09
Шампань	5 800	8	PRO3403.70
Бронза	5 800	8	PRO3403.27

Планка горизонтальная нижняя



Цвет	Длина, мм	н/у, шт.	Артикул
Серебро	5 800	8	PRO3405.02
Золото	5 800	8	PRO3405.09
Шампань	5 800	8	PRO3405.70
Бронза	5 800	8	PRO3405.27

Планка горизонтальная верхняя



Цвет	Длина, мм	н/у, шт.	Артикул
Серебро	5 800	8	PRO3406.02
Золото	5 800	8	PRO3406.09
Шампань	5 800	8	PRO3406.70
Бронза	5 800	8	PRO3406.27

Планка средняя



Цвет	Длина, мм	н/у, шт.	Артикул
Серебро	5 800	8	PRO3404.02
Золото	5 800	8	PRO3404.09
Шампань	5 800	8	PRO3404.70
Бронза	5 800	8	PRO3404.27

Планка средняя под крепеж



Цвет	Длина, мм	н/у, шт.	Артикул
Серебро	5 800	8	PRO3417.02
Золото	5 800	8	PRO3417.09
Шампань	5 800	8	PRO3417.70
Бронза	5 800	8	PRO3417.27

FM309 - опорная раздвижная система врезного монтажа



Система FM309 это универсальное решение для шкафов-купе с дверьми из плитных материалов, не требующих обязательного использования алюминиевого рамочного профиля. Врезной монтаж роликов и направляющих делает систему максимально незаметной.

Основные характеристики:

- Врезной монтаж роликов и направляющих.
- Рекомендуемая высота двери: ≤ 2500 мм.
- Рекомендуемая ширина двери: 500 - 1200 мм.
- Максимальная масса двери до 50 кг.
- Толщина полотна двери не ограничена.
- Использование доводчиков плавного закрывания с двух сторон.
- Скрытая установка доводчиков. Доводчик устанавливается в верхнюю направляющую.
- Регулировка роликов по высоте ± 5 мм.
- Конструкция роликов исключая соскальзывание с направляющей.

Комплект роликов и доводчиков для одной двери



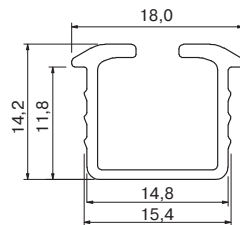
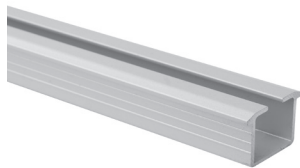
Состав комплекта на 1 дверь:

- Ролик: 4 шт.
- Доводчик: 2 шт.
- Саморез 4x16: 16 шт.
- Торцевая заглушка для направляющей: 4 шт.
- Шестигранный ключ: 1 шт.

цвет	упаковка, шт.	артикул
серебро	10	FRM0309/T

Материал : пластик, сталь

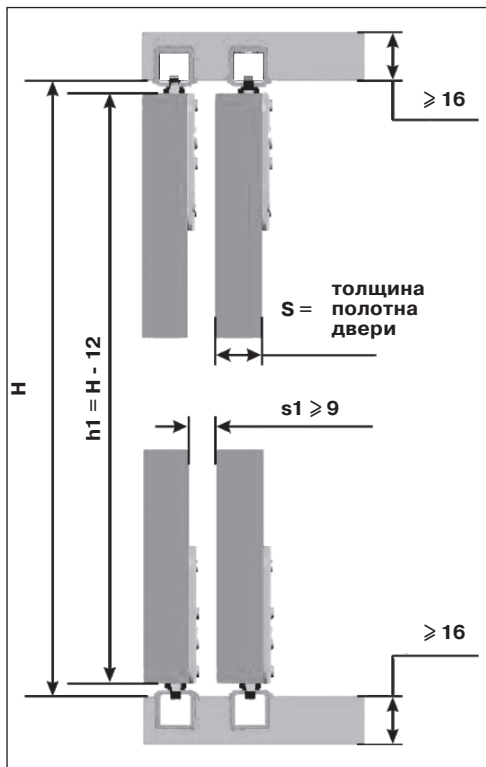
Направляющая универсальная для врезного монтажа



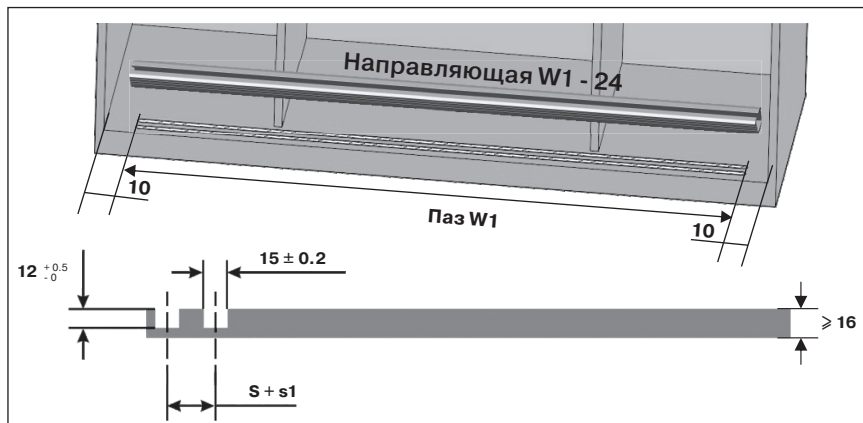
цвет	длина, мм	артикул
серебро	3 000	FRM0309.UR/T

Материал : алюминий

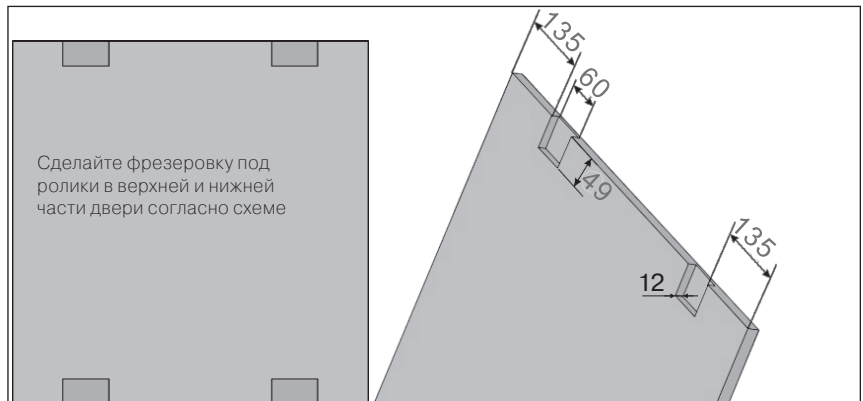
Расчет размера шкафа и высоты дверей



Расчет размера паза под направляющие



Подготовка и разметка двери для установки роликов.



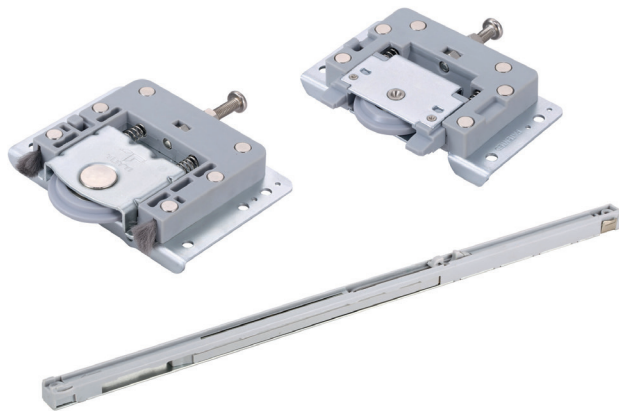
FM409 - опорная раздвижная система накладного монтажа



Система FM409 это универсальное решение для шкафов-купе с дверьми из плитных материалов, не требующих обязательного использования алюминиевого рамочного профиля. Накладное исполнение роликов и направляющих максимально упрощает процесс монтажа системы, и не требует специального инструмента.

Основные характеристики:

- Накладной монтаж роликов и направляющих.
- Рекомендуемая высота двери: ≤ 2500 мм.
- Рекомендуемая ширина двери: 500 - 1200 мм.
- Вес двери: до 50 кг.
- Толщина полотна двери: min 16 мм., max 20 мм.
- Использование доводчиков плавного закрывания с двух сторон.
- Скрытая установка доводчика. Доводчик устанавливается в верхнюю направляющую.
- Регулировка роликов ± 5 мм.
- Конструкция роликов исключая соскальзывание с направляющей.



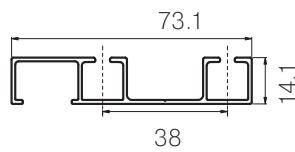
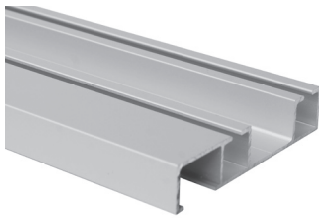
Состав комплекта на 1 дверь:

- Верхний ролик: 2 шт.
- Нижний ролик: 2 шт.
- Доводчик: 2 шт.
- Саморез 4x16: 16 шт.
- Шестигранный ключ: 1 шт.

цвет	упаковка, шт.	артикул
серебро	10	FRM0409/T

Материал : пластик, сталь

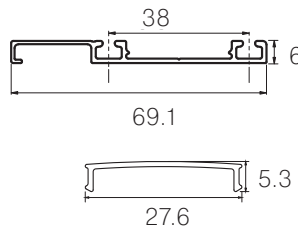
Направляющая верхняя



цвет	длина, мм	артикул
серебро	3 000	FRM0409.TR/T

Материал : алюминий

Направляющая нижняя с декоративной заглушкой



цвет	длина, мм	артикул
серебро	3 000	FRM0409.BR/T

Материал : алюминий

Расчет размера шкафа и высоты дверей

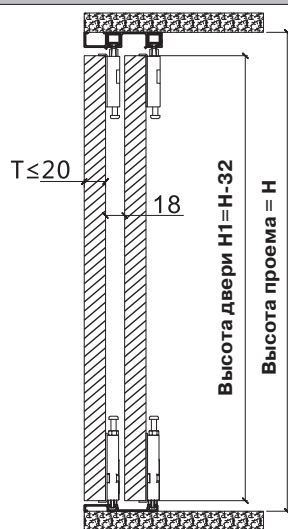
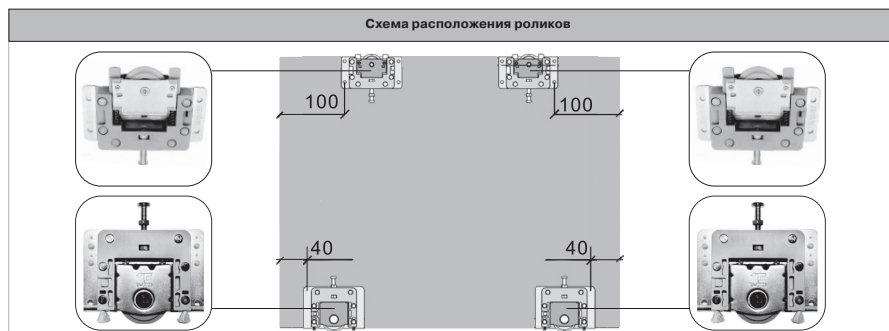


Схема расположения роликов



FM310 - опорная раздвижная система для легких дверей

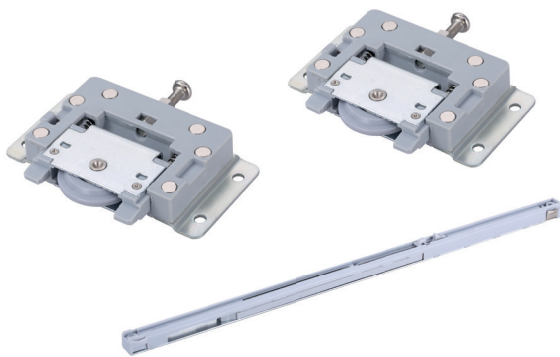


Универсальная система для использования в корпусной мебели, небольших книжных шкафах и полках. Отличительная особенность – расположение фасадов один над другим, это возможность создавать интересные и неповторимые интерьеры, изменяя облик мебели по своему желанию.

Основные характеристики:

- Накладной монтаж направляющих и роликов, не требующий использования специального инструмента.
- Направляющая устанавливается на торец горизонтальной перегородки, толщина плиты не менее 18мм.
- Система устанавливается на торец горизонта и не занимает место внутри шкафа.
- Вес двери: до 15 кг.
- Толщина полотна двери: min 16 мм., max 34 мм.
- Скрытая установка доводчика. Доводчик устанавливается внутрь верхней направляющей.
- Регулировка роликов ± 5 мм.
- Конструкция роликов исключая соскальзывание с направляющей.

Комплект роликов и доводчиков для одной двери



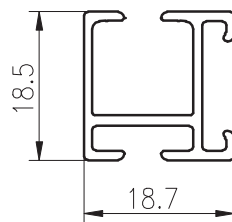
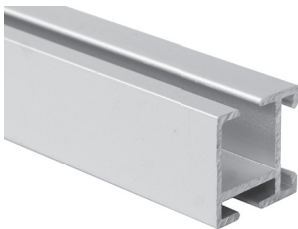
Состав комплекта на 1 дверь:

- Ролик: 4 шт.
- Доводчик: 2 шт.
- Саморез с потайной головкой 4x16: 24 шт.
- Саморез с круглой головкой 4x16: 16 шт.
- Планка крепления направляющей: 8 шт.
- Фиксаторы направляющей: 2 шт.
- Торцевая заглушка для направляющей: 2 шт.
- Шаблон для разметки: 1 шт.
- Шестигранный ключ: 1 шт.

цвет	упаковка, шт.	артикул
серебро	10	FRM0310/T

Материал : пластик, сталь

Направляющая универсальная



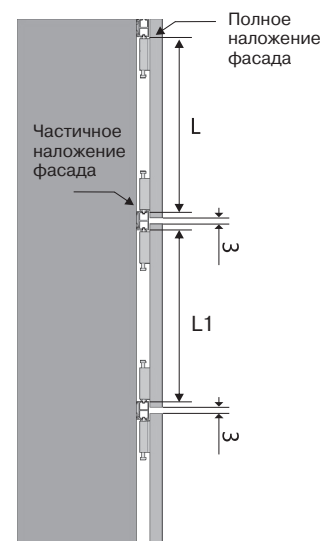
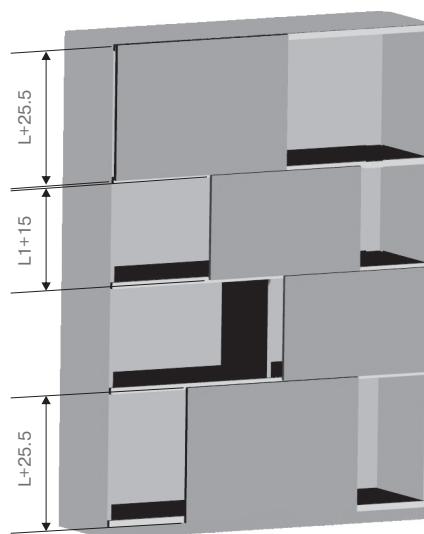
цвет	длина, мм	артикул
серебро	3 000	FRM0310.UR/T

Материал : алюминий

Шаблон для установки роликов

<input type="radio"/>	35 B	полное наложение	35 B	<input type="radio"/>
<input type="radio"/>	24.5 A	частичное наложение	24.5 A	<input type="radio"/>
<input type="radio"/>	35 B	полное наложение	35 B	<input type="radio"/>
<input type="radio"/>	24.5 A	частичное наложение	24.5 A	<input type="radio"/>

Расчет размеров дверей шкафа

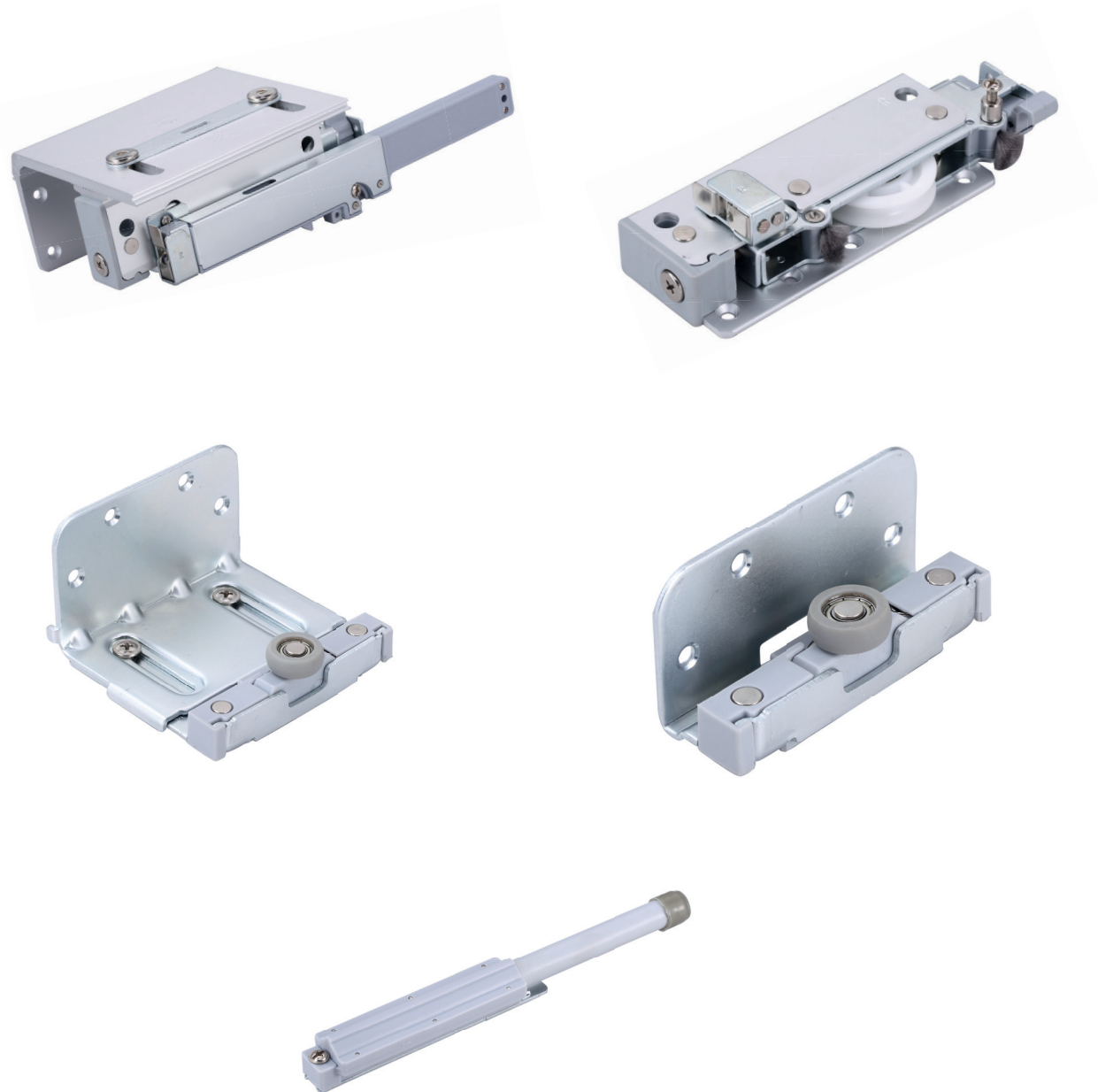


FM602 - подвесная раздвижная система

Современная система премиального уровня для создания шкафов купе. Относится к классу подвесных систем и предусматривает накладной монтаж в цокольные шкафы, направляющие устанавливаются на крышку и пол шкафа, а ролики непосредственно на поверхность дверей. Система комплектуется верхними доводчиками плавного закрывания и нижними демпферами, в комплексе с высококачественными подшипниками достигается непревзойденно плавный и бесшумный ход дверей и мягкость закрывания.

Основные характеристики:

- Накладной монтаж направляющих и роликов, не требующий использования специального инструмента.
- Рекомендуемая высота двери: ≤ 2500 мм.
- Рекомендуемая ширина двери: 700 - 1500 мм.
- Вес двери: до 80 кг.
- Расстояние до потолка min 150 мм.
- Толщина полотна двери: min 16 мм., max 46 мм.
- Система фиксации роликов против соскальзывания дверей.
- Регулировка верхних роликов по высоте ± 3.5 мм. для выравнивания двери.
- Двустороннее плавное закрывание, использование дополнительных демпферов в нижней направляющей.



Комплект для двухдверного шкафа.



Состав комплекта:

- Верхний ролик для внутренней двери - 2 шт.
- Нижний ролик для внутренней двери - 2 шт.
- Верхний ролик для внешней двери - 2 шт.
- Нижний ролик для внешней двери - 2 шт.
- Доводчик - 4 шт.
- Демпфер для нижней направляющей - 4 шт.
- Активатор верхнего доводчика - 4 шт.
- Саморез 4x16мм. с потайной головкой - 40 шт.
- Ограничитель - 1 шт.
- Шаблон для разметки - 1 шт.

цвет	упаковка, шт.	артикул
серебро	10	FRM0602.02/T

Материал : пластик, сталь

Комплект для трехдверного шкафа.



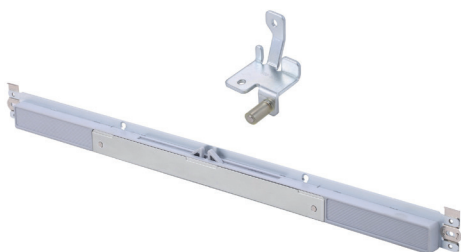
Состав комплекта:

- Верхний ролик для внутренней двери - 4 шт.
- Нижний ролик для внутренней двери - 4 шт.
- Верхний ролик для внешней двери - 2 шт.
- Нижний ролик для внешней двери - 2 шт.
- Доводчик - 4 шт.
- Демпфер для нижней направляющей - 4 шт.
- Активатор верхнего доводчика - 4 шт.
- Саморез 4x16мм. с потайной головкой - 60 шт.
- Ограничитель - 2 шт.
- Шаблон для разметки - 1 шт.
- Механизм предотвращения столкновения внутренних дверей - 1 шт.

цвет	упаковка, шт.	артикул
серебро	10	FRM0602.03/T

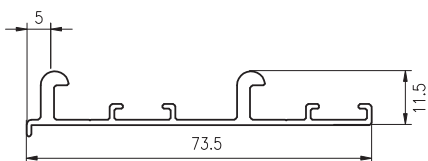
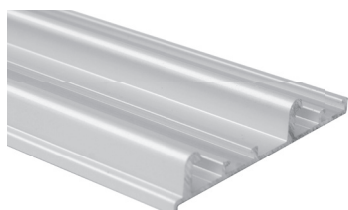
Материал : пластик, сталь

Позиционер-доводчик для средней двери



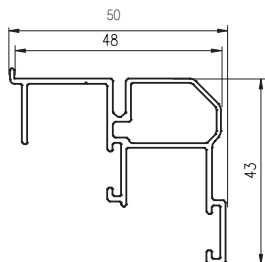
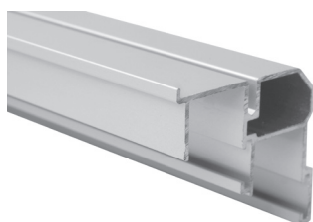
цвет	артикул
серый	FRM0602.MD/T

Направляющая верхняя



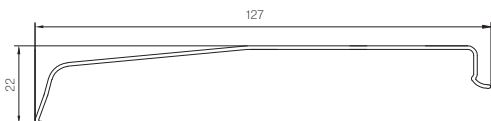
цвет	длина, мм	артикул
серебро	3000	FRM0602.TR/T

Направляющая нижняя



цвет	длина, мм	артикул
серебро	3000	FRM0602.BR/T

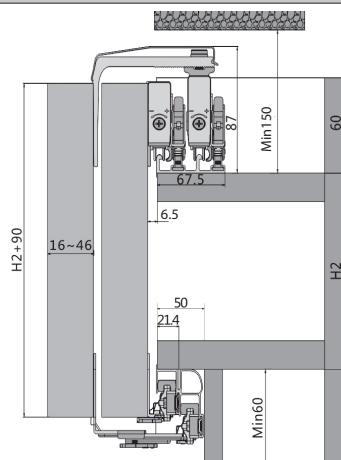
Верхняя крышка для внешней двери



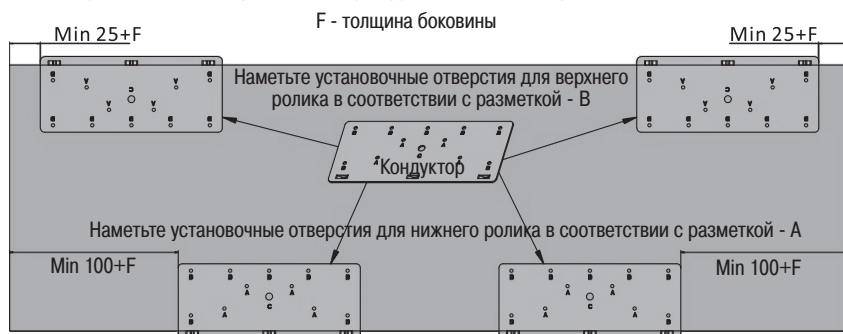
цвет	длина, мм	артикул
серебро	3000	FRM0602.CV/T



2. Установочные размеры



Наметьте установочные отверстия по кондуктору, в соответствии с рекомендациями.



При использовании нижнего демпфера - Min 100+F. Без нижнего демпфера - Min F.

FM509 - подвесная раздвижная система

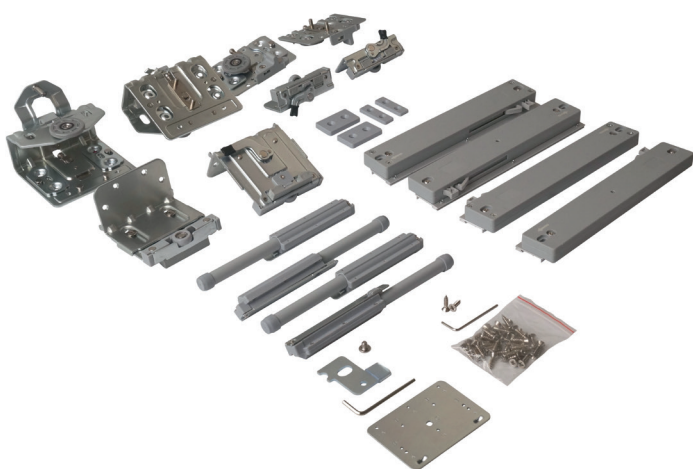


Система накладного монтажа для цокольных шкафов-купе, в системе используются доводчики для плавного закрывания и нижние демпферы для стабилизации двери. А форма верхней направляющей и конструкция роликов позволяют снизить расстояние до потолка до 50 мм.

Основные характеристики:

- Накладной монтаж направляющих и роликов, не требующий использования специального инструмента.
- Рекомендуемая высота двери: ≤ 2500 мм.
- Рекомендуемая ширина двери: 700 - 1500 мм.
- Вес двери: до 50 кг.
- Min расстояние до потолка - 50 мм.
- Толщина двери: min 16 мм., max 20 мм.
- Система фиксации против соскальзывания дверей.
- Регулировка роликов ± 2.5 мм. для выравнивания двери.
- Двустороннее плавное закрывание, использование дополнительных демпферов в нижней направляющей.

Комплект для двухдверного шкафа:

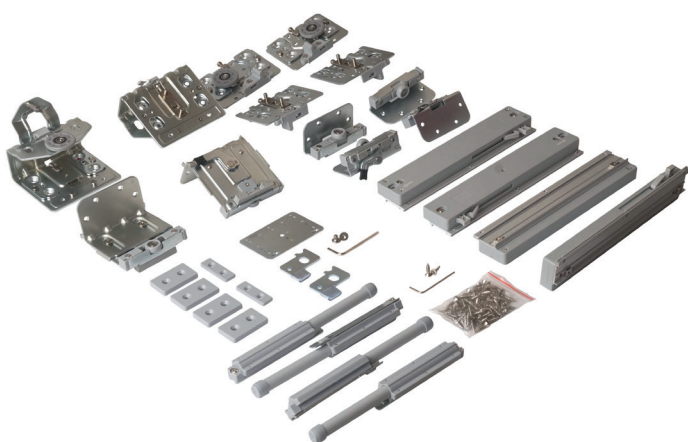


- Верхний левый ролик для внутренней двери - 1 шт.
- Верхний правый ролик для внутренней двери - 1 шт.
- Нижний ролик для внутренней двери - 2 шт.
- Верхний ролик для внешней двери (с активатором) - 2 шт.
- Нижний ролик для внешней двери - 2 шт.
- Доводчик левый - 2 шт.
- Доводчик правый - 2 шт.
- Демпфер - 4 шт.
- Пластиковый упор для верхней направляющей – 2 шт.
- Фиксатор верхней направляющей - 2 шт.
- Ограничитель – 1 шт.
- Шаблон для разметки - 1 шт.
- Саморез 4x16мм. с потайной головкой - 40 шт.

цвет	упаковка, шт.	артикул
серебро	10	FRM0509.02/Т

Материал : пластик, сталь

Комплект для трехдверного шкафа.

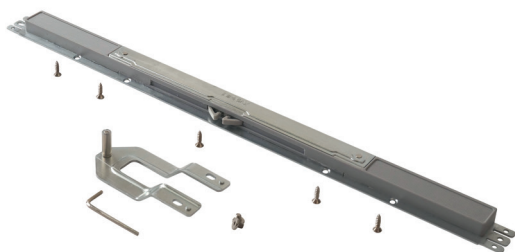


- Верхний левый ролик для внутренней двери - 2 шт.
- Верхний правый ролик для внутренней двери - 2 шт.
- Нижний ролик для внутренней двери - 4 шт.
- Верхний ролик для внешней двери (с активатором) - 2 шт.
- Нижний ролик для внешней двери - 2 шт.
- Доводчик левый - 2 шт.
- Доводчик правый - 2 шт.
- Демпфер - 4 шт.
- Пластиковый упор для верхней направляющей – 4 шт.
- Фиксатор верхней направляющей - 2 шт.
- Ограничитель – 2 шт.
- Шаблон для разметки - 1 шт.
- Саморез 4x16мм. с потайной головкой - 40 шт.

цвет	упаковка, шт.	артикул
серебро	10	FRM0509.03/Т

Материал : пластик, сталь

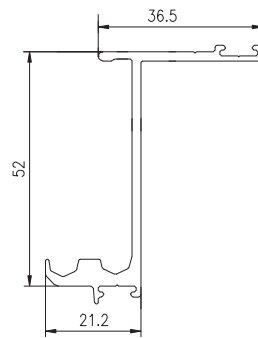
Позиционер-доводчик для средней двери



цвет	артикул
серый	FRM0509.MD/Т

Материал : пластик, сталь

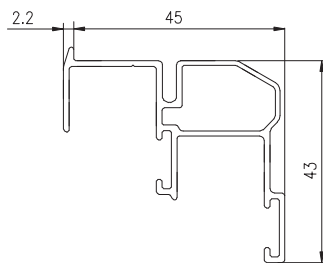
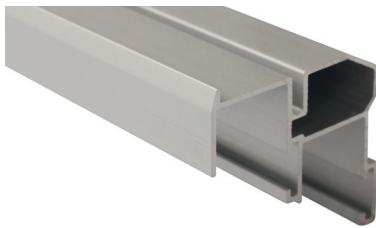
Направляющая верхняя



цвет	длина, мм	артикул
серебро	3000	FRM0509.TR/T

Материал : алюминий

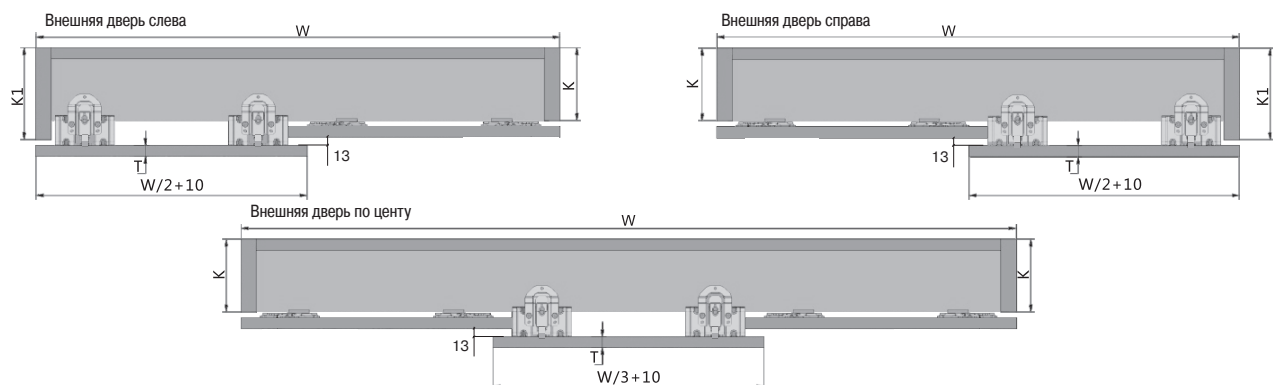
Направляющая нижняя



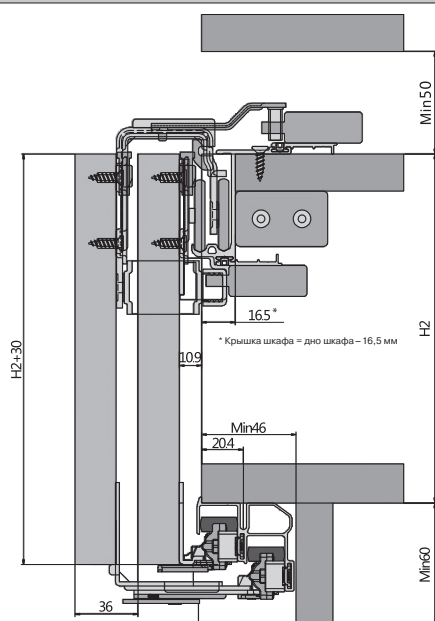
цвет	длина, мм	артикул
серебро	3000	FRM0509.BR/T

Материал : алюминий

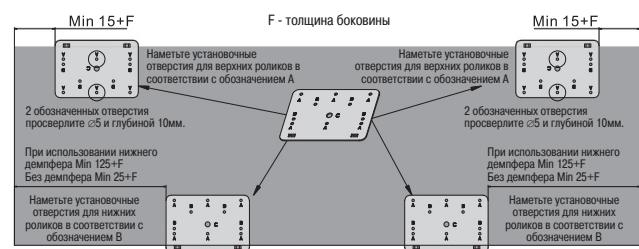
1. Расчет глубины шкафа $K1=K+36$ (Т - толщина полотна двери, $16 < T < 20$)



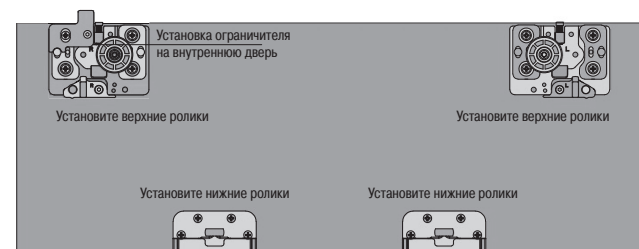
2. Установочные размеры



3. Разметка полотна двери



4. Установка роликов



FM902 - складная система для шкафов



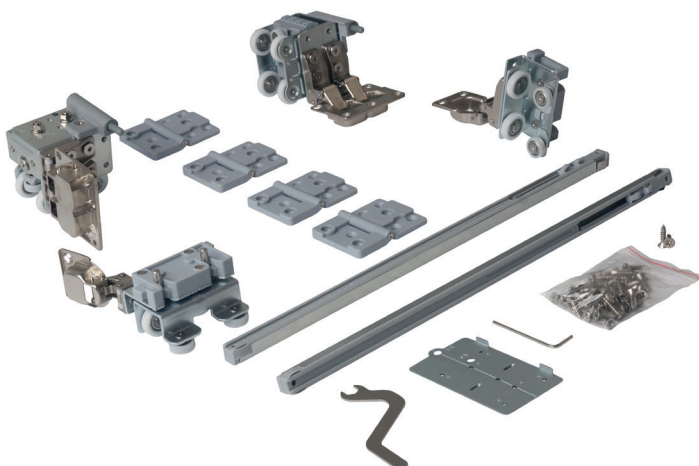
Современная система складных дверей премиального уровня. Складные системы становятся все более популярны, это отличная возможность одновременно иметь доступ к наполнению в обеих частях шкафа.

Основные характеристики:

- Накладной монтаж направляющих и роликов, не требующий использования специального инструмента.
- Ширина полотна двери: 300 - 600 мм.
- Вес одного полотна двери: до 20 кг.
- Толщина полотна двери: min 16 мм.
- Скрытая установка доводчика. Доводчик устанавливается внутрь верхней направляющей.
- Удобная система навешивания и снятия дверей.
- Регулировка роликов ± 3 мм.
- Конструкция роликов исключая соскальзывание с направляющей.



Комплект роликов и доводчиков для одной складной двери

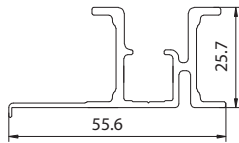


Состав комплекта на 1 дверь:

- Левый верхний ролик: 1 шт.
- Левый нижний ролик: 1 шт.
- Правый верхний ролик: 1 шт.
- Правый нижний ролик: 1 шт.
- Пластиковая петля: 4 шт.
- Доводчик: 2 шт.
- Саморез с потайной головкой 4x16: 46 шт.
- Шаблон для разметки: 1 шт.
- Шестигранный ключ: 1 шт.

цвет	упаковка, шт.	артикул
серебро	10	FRM0902/T

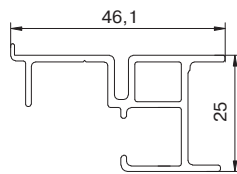
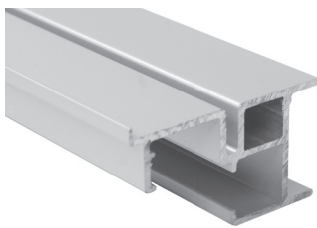
Направляющая верхняя



цвет	длина, мм	артикул
серебро	3 000	FRM0902.TR/T

Материал : алюминий

Направляющая нижняя



цвет	длина, мм	артикул
серебро	3 000	FRM0902.BR/T

Материал : алюминий

Установочные размеры

Рекомендуемая ширина одной створки двери: 300-600 мм.
 Вес одной створки: max 20 кг.
 Толщина полотна двери ≥ 16 мм.
 Толщина крышки - F1
 Высота полотна двери $h=H_2+H_1+55$
 $H_1 \geq 80+F_1$

Расчет ширины створки двери

для $F = 16 \div 18$ мм

Ширина створки $W=(L-2n+2)/n$

n = количество створок

Толщина боковины - F

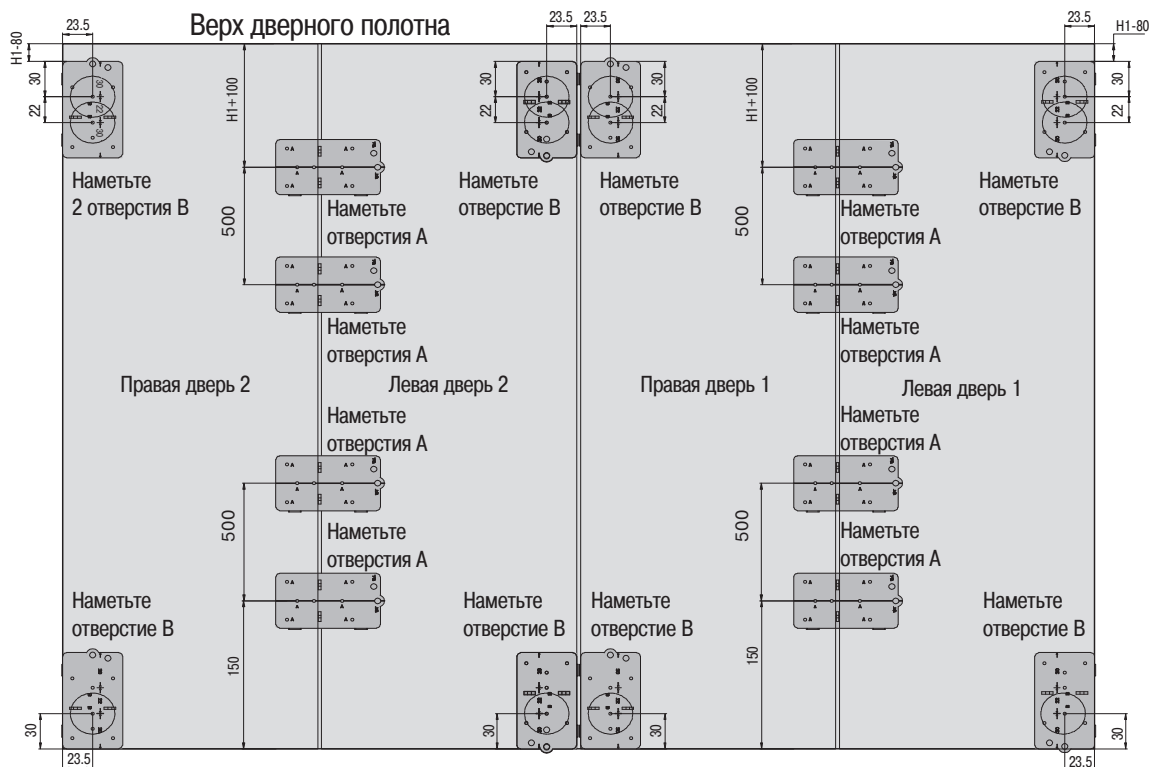
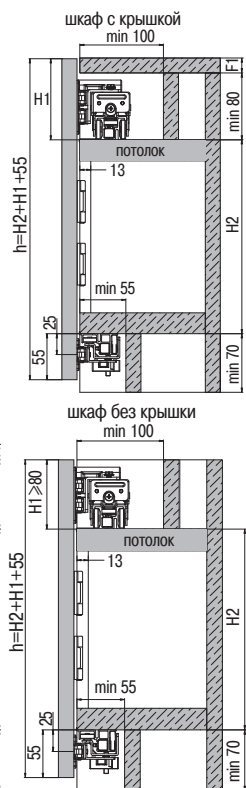
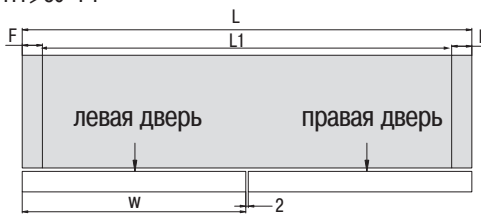
для $F > 18$ мм

Ширина створки $W=(L_1+36-2n+2)/n$

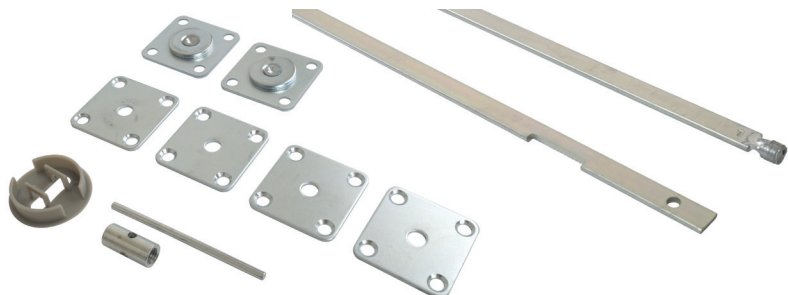
n = количество створок

Толщина боковины - F

при использовании боковины > 18 мм
 перекрытие торца будет неполное



FM201 - корректор фасада




Корректор фасадов используется для предотвращения деформации фасадов из плитных материалов

Особенности:

- min толщина фасада 16 мм
- для фасада высотой 1500 - 2700 мм
- врезной монтаж
- регулировка по центру
- монтажные отверстия под корректор $\varnothing 26$ мм и $\varnothing 35$ мм

Состав комплекта:

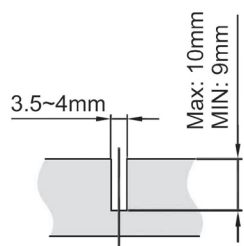
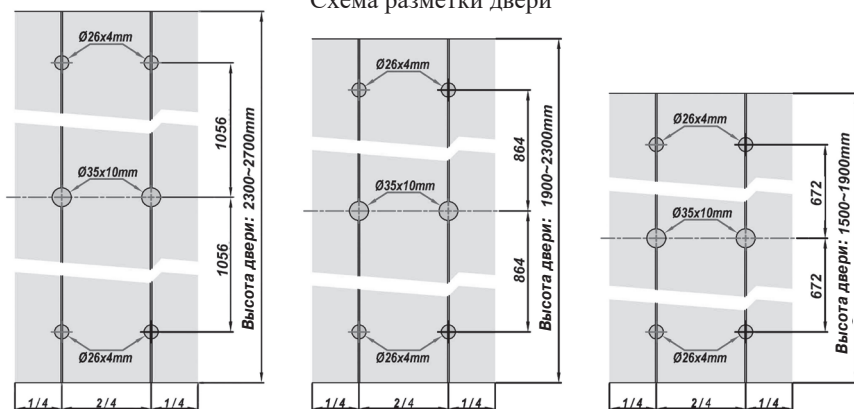
Прут	Стягивающая пластина	Фиксирующая пластина	Пластиковая заглушка	Регулировочный цилиндр	Регулировочный ключ
 2 шт.	 2 шт.	 4 шт.	 1 шт.	 1 шт.	 1 шт.

цвет	упаковка, шт.	артикул
серебро	10	FRM0201/T

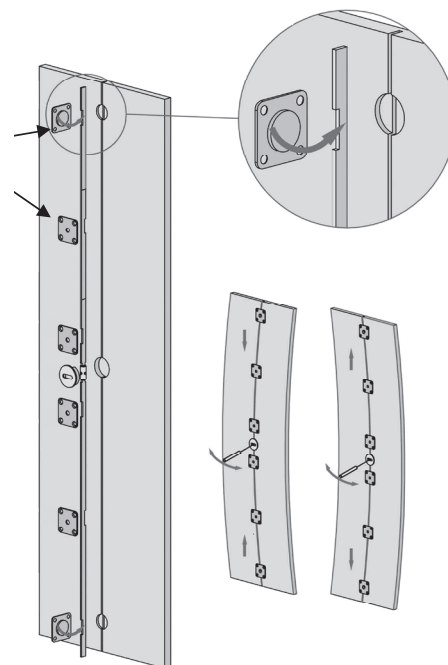
1— Разметка двери

— Используйте 2 комплекта корректоров если ширина двери равна или более 600 мм.

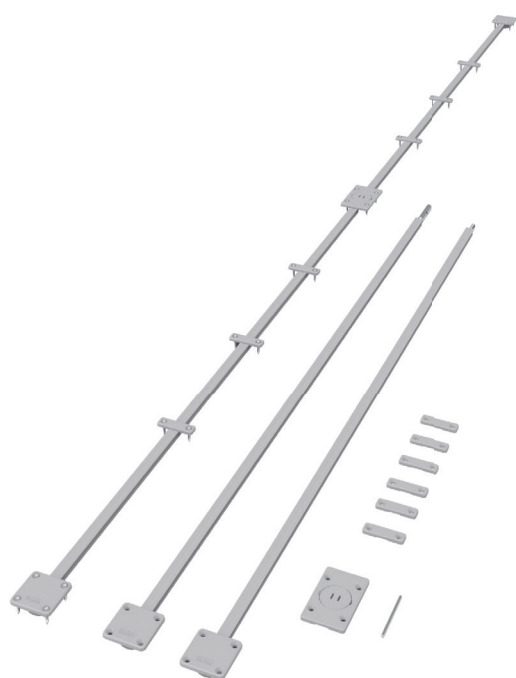
Схема разметки двери



Габарит паза для установки прута



FM202 - корректор фасада



Корректор фасадов используется для предотвращения деформации фасадов из плитных материалов

Особенности:

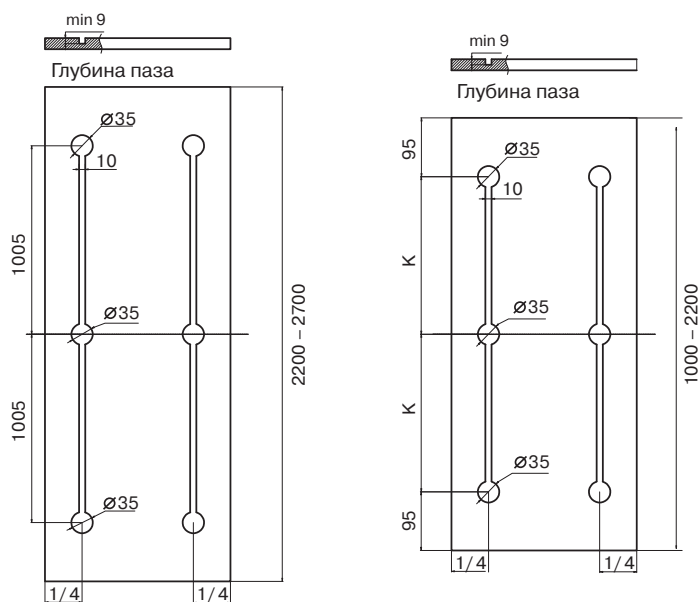
- min толщина фасада 16 мм
- для фасада высотой 1000 - 2700 мм
- врезной монтаж
- регулировка по центру
- монтажные отверстия под корректор $\varnothing 35$ мм
- алюминиевая накладная закрывающая паз

Состав комплекта

Левая часть 1 шт.	Правая часть 1 шт.	Накладка 1 шт.	Фиксирующая пластина 6 шт.	Заглушка 1 шт.	Регулировочная втулка 1 шт.

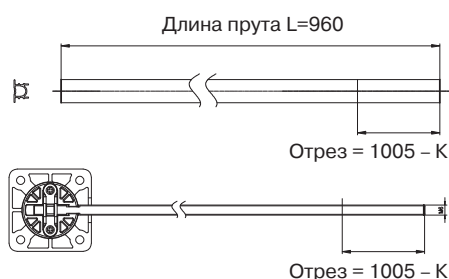
цвет	упаковка, шт.	артикул
серебро	10	FRM0202/T

1. Разметка дверного полотна.
Используйте 2 комплекта корректоров если ширина двери равна или более 600 мм.

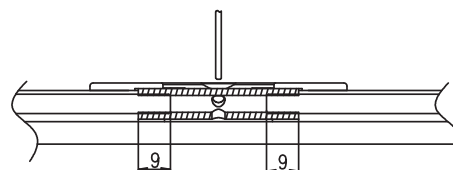


2. Рекомендация по обрезке корректора для высоты двери 1000 – 2200 мм.

Обрезка необходима как для правой, так и для левой частей.

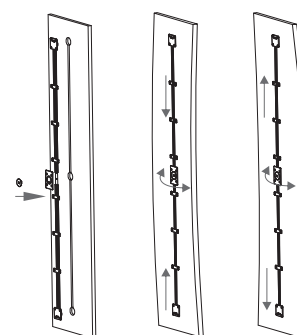


3. С помощью регулировочной втулки настройте корректор по длине и установите в паз. Зафиксируйте чашки корректора саморезами одинаковой длины.



4. Выровняйте корректор в пазе и зафиксируйте пластинами.

5. С помощью регулировочной втулки натяните корректор таким образом чтобы изгиб полотна стал минимальным.



Пример расчета корректора для двери высотой 1500 мм
 $1500 / 2 = 750$ мм
 $K = 750 - 95 = 655$ мм
 Отрез = $1005 - 655 = 350$ мм

FM203 - корректор фасада

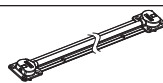



Корректор фасадов используется для предотвращения деформации фасадов из плитных материалов

Особенности:

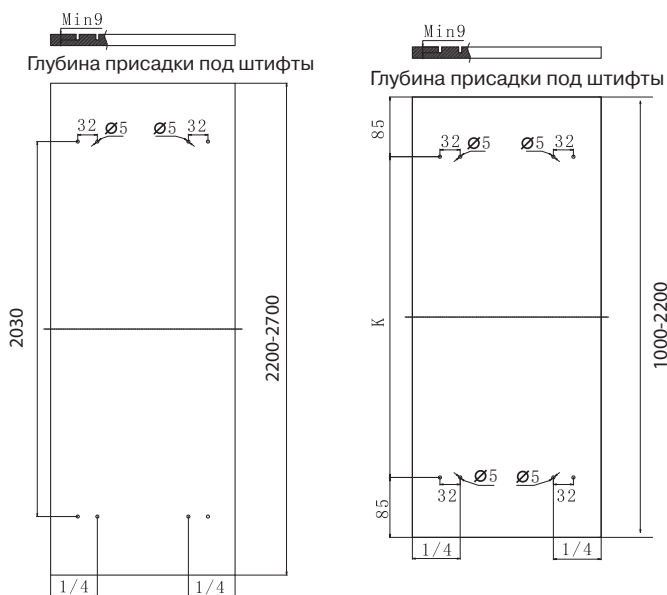
- min толщина фасада 16 мм
- для фасада высотой 1000 - 2700 мм
- накладной монтаж
- регулировка с торцов

Состав комплекта

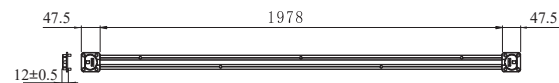
	
Корректор накладного монтажа 1шт.	Регулировочный ключ, шестигранник 4мм. 1 шт.

цвет	упаковка, шт.	артикул
серебро	10	FRM0203/T

1. Разметка дверного полотна:
Используйте 2 комплекта корректоров если ширина двери равна или более 600 мм.



3. Разместите корректор так, чтобы шипы на чашках совпадали с подготовленными в плите отверстиями.



4. Закрепите корректор на плите с помощью саморезов.

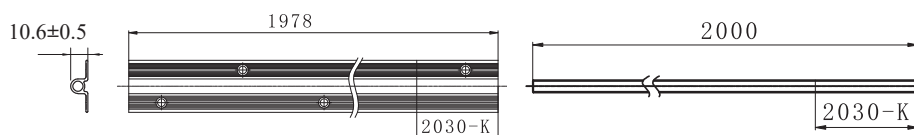
5. Отрегулируйте с помощью регулировочного винта в чашке корректора. Натяните корректор таким образом, чтобы изгиб полотна стал минимальным.



2. Рекомендация по обрезке корректора для высоты двери 1000-2200 мм.

Обрезка алюминиевого кожуха

Обрезка шпильки

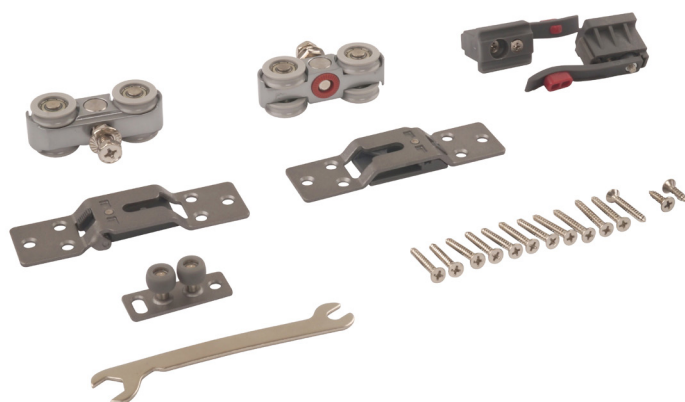


Пример расчета корректора для полотна двери высотой L = 1500 мм.
 $K = L - 85 - 85 = 1330$ мм.
 Длина отреза = $2030 - 1330 = 700$ мм.

Системы для межкомнатных перегородок

Удобное решение для организации межкомнатных перегородок и сдвижных дверей в местах, где установка нижней направляющей не предусмотрена, в системе используется только верхняя направляющая. Возможна скрытая установка направляющей в нишу потолка, а также открытая потолочная или настенная установка.

FM903B Комплект для сдвижной деревянной двери



Состав комплекта:

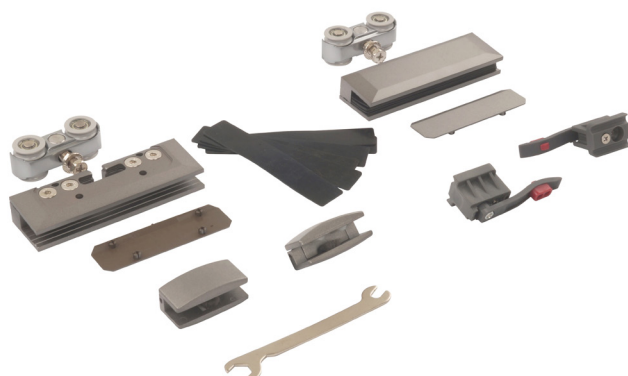
- ролики - 2 шт.
- стопора - 2 шт.
- монтажная пластина двери - 2 шт.
- направляющий ролик двери - 1 шт.
- комплект крепежа - 1 шт.

артикул

FRM0903B/T

максимальная масса двери - до 100 кг
рекомендуемая ширина двери - 580-1200 мм

FM903E Комплект для сдвижной стеклянной двери



Состав комплекта:

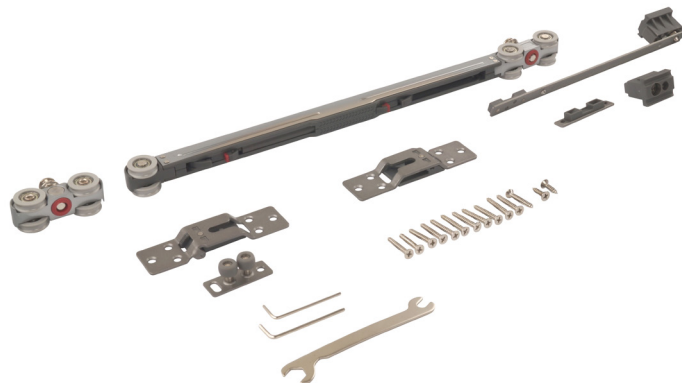
- ролики - 2 шт.
- стопора - 2 шт.
- монтажная пластина двери - 2 шт.
- компенсационные прокладки - 12 шт.
- декоративные накладки - 2 шт.
- направляющие двери - 2 шт.

артикул

FRM0903E/T

максимальная масса двери - до 100 кг
рекомендуемая ширина двери - 580-1200 мм

FM905 Комплект для сдвижной деревянной двери с двухсторонним плавным закрыванием



Состав комплекта:

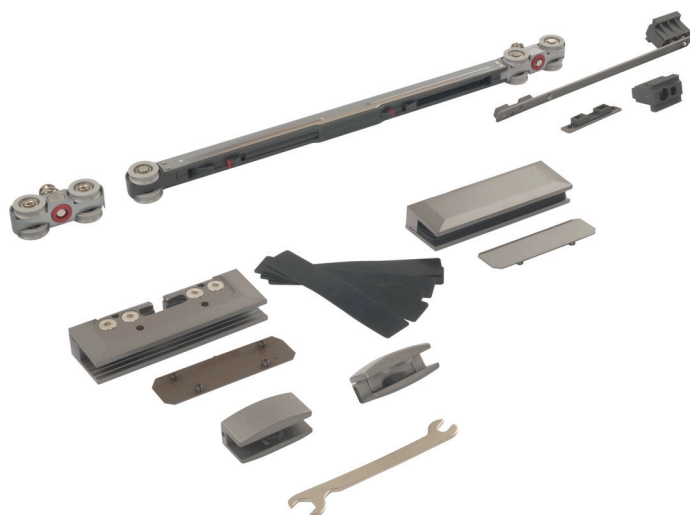
- ролики - 2 шт.
- стопора - 2 шт.
- монтажная пластина двери - 2 шт.
- компенсационные прокладки - 12 шт.
- декоративные накладки - 2 шт.
- направляющие двери - 2 шт.

артикул

FRM0905B/T

максимальная масса двери - до 80 кг
рекомендуемая ширина двери - 580-1200 мм

FM905 Комплект для сдвижной стеклянной двери с двухсторонним плавным закрыванием



Состав комплекта:

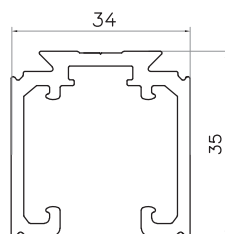
- ролики - 2 шт.
- стопора - 2 шт.
- монтажная пластина двери - 2 шт.
- компенсационные прокладки - 12 шт.
- декоративные накладки - 2 шт.
- направляющие двери - 2 шт.

артикул

FRM0905E/T

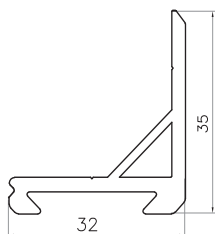
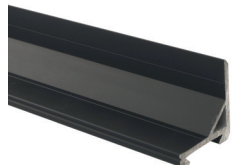
максимальная масса двери - до 80 кг
рекомендуемая ширина двери - 580-1200 мм

FM186 Направляющая для FM903/905



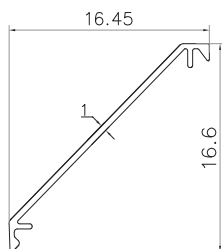
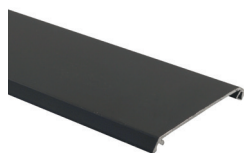
цвет	длина, мм	артикул
черный	2000	FRM0186.200B/T

FM183 Кронштейн стеновой для направляющей FM186



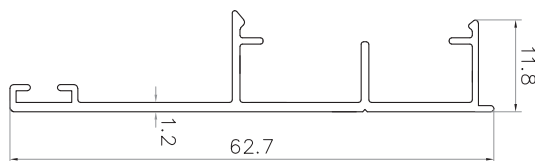
цвет	длина, мм	артикул
черный	2000	FRM0183.SM.2B/T

FM182 Декоративная планка для стенового кронштейна FM183



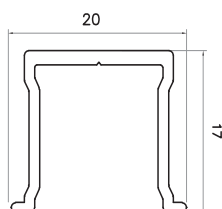
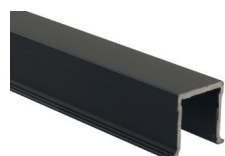
цвет	длина, мм	артикул
черный	2000	FRM0182.SMCV.200B/T

FM185 Декоративная планка для направляющей FM186



цвет	длина, мм	артикул
черный	2000	FRM0185.CV.2B/T

FM181 Направляющий профиль-вставка для деревянной двери

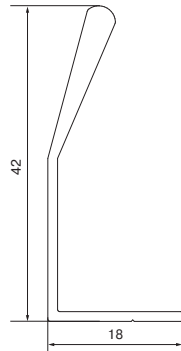


цвет	длина, мм	артикул
черный	2000	FRM0181.BR.2B/T

Профиль-ручки для дверей из плитных материалов



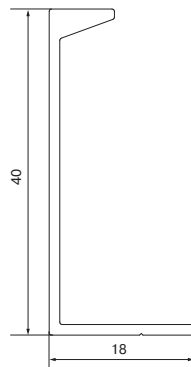
Профиль-ручка BRIN



Цвет	Длина, мм	Упаковка, шт.	Артикул
Серебро	3 000	8	PRO4404.02
Бронза	3 000	8	PRO4404.27
Черный	3 000	8	PRO4404.16
Титан	1 400 *	8	PRO4404.40

* Ручка поставляется с полированными и окрашенными торцами

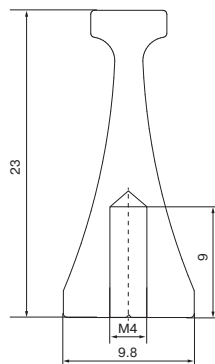
Профиль-ручка KARE



Цвет	Длина, мм	Упаковка, шт.	Артикул
Серебро	3 000	8	PRO4405.02
Бронза	3 000	8	PRO4405.27
Черный	3 000	8	PRO4405.16
Титан	1 400 *	8	PRO4405.40

* Ручка поставляется с полированными и окрашенными торцами

Профиль-ручка FORT



Цвет	Длина, мм	Упаковка, шт.	Артикул
Серебро	3 000	8	PRO4406.02
Бронза	3 000	8	PRO4406.27
Черный	3 000	8	PRO4406.16
Титан	1 400 *	8	PRO4406.40

* Ручка поставляется с полированными и окрашенными торцами

На ручке расположены установочные отверстия M4 с шагом 352 мм

Система алюминиевых профилей для сборки комбинированных фасадов - MONA



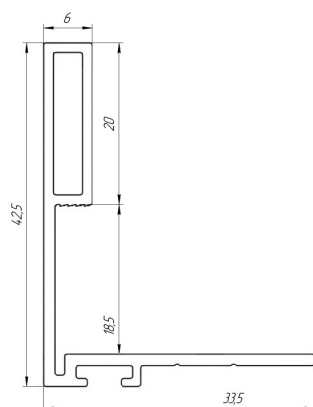
Система алюминиевых профилей серии MONA предназначена для сборки комбинированных фасадов из материалов толщиной 18мм.

Профили разработаны в современном минималистичном стиле с прямоугольными гранями и видимой фронтальной частью 6 мм, с их помощью можно с легкостью комбинировать разные цветовые решения и фактуры.

В профиль-ручке и окантовочном профиле предусмотрен паз для установки щеточного уплотнителя для уменьшения зазора между дверью или дверью и боковиной.

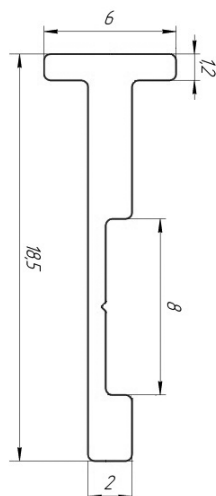
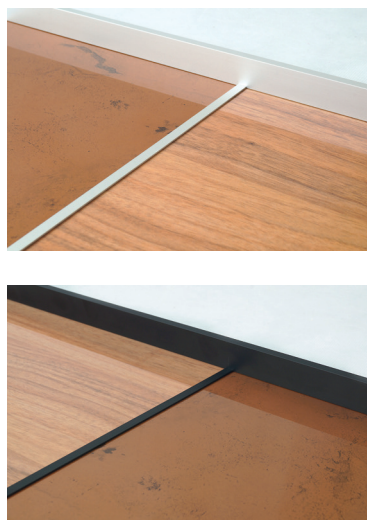
Профиль-ручка универсальная и может использоваться без дополнительных профилей с фасадами из цельной плиты, а торцевой профиль может быть использован как в вертикальном, так и в горизонтальном исполнении (с дополнительным пропилом). Крепление профилей осуществляется саморезами с тыльной стороны.

Профиль-ручка



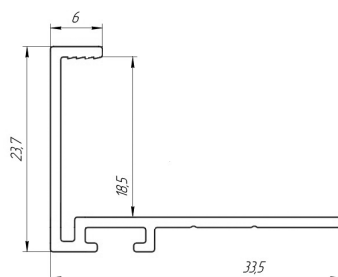
Цвет	Длина, мм	Упаковка, шт.	Артикул
Серебро	3 000	8	PRO4402.02
Черный	3 000	8	PRO4402.16

Декоративная планка



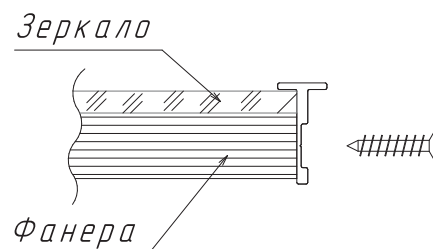
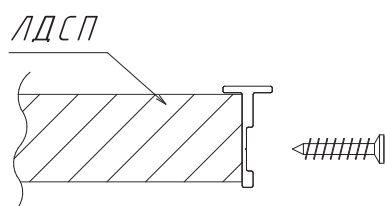
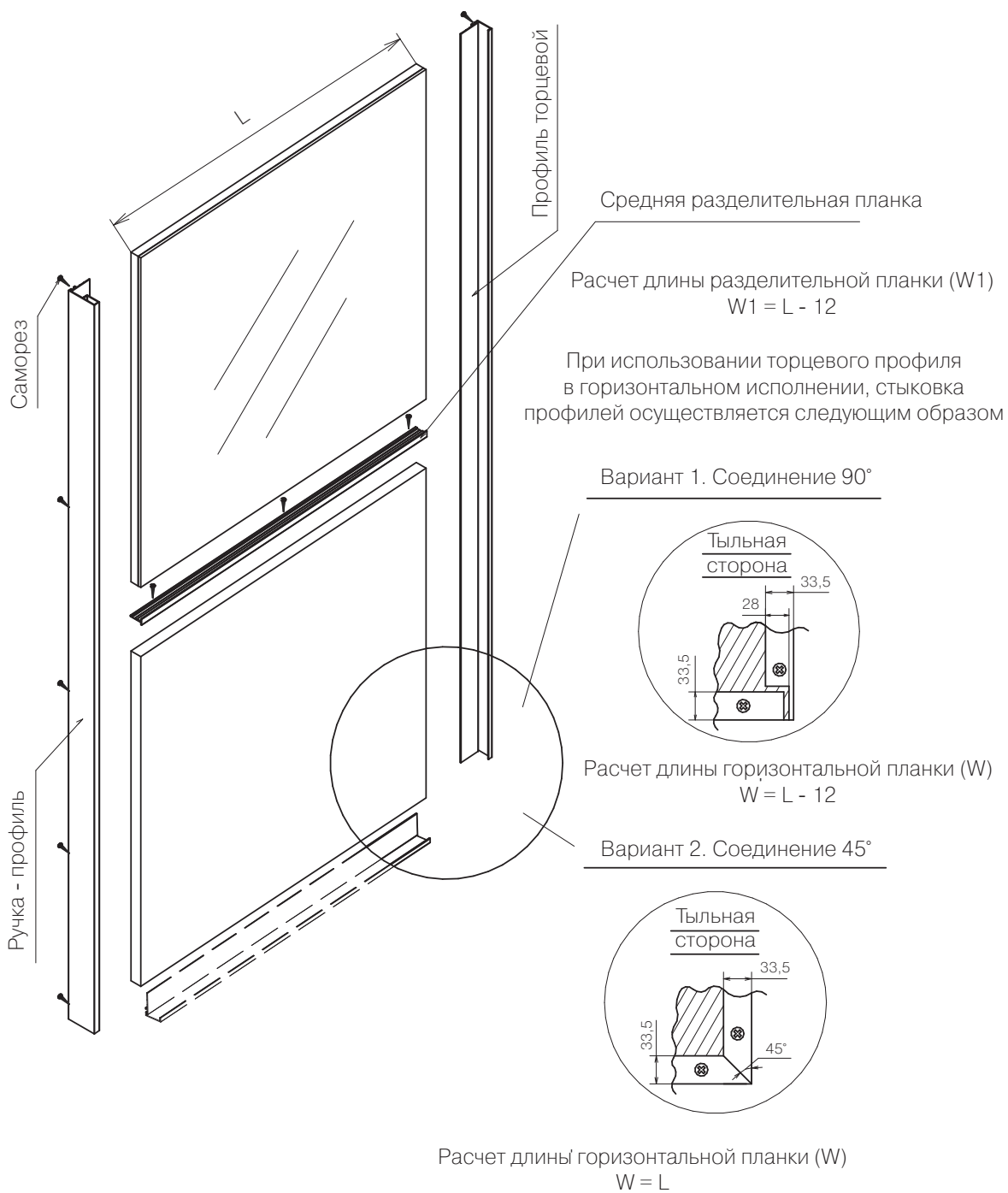
Цвет	Длина, мм	Упаковка, шт.	Артикул
Серебро	3 000	16	PRO4401.02
Черный	3 000	16	PRO4401.16

Профиль торцевой



Цвет	Длина, мм	Упаковка, шт.	Артикул
Серебро	3 000	8	PRO4403.02
Черный	3 000	8	PRO4403.16

Схема сборки комбинированной двери с использованием профилей серии Мона





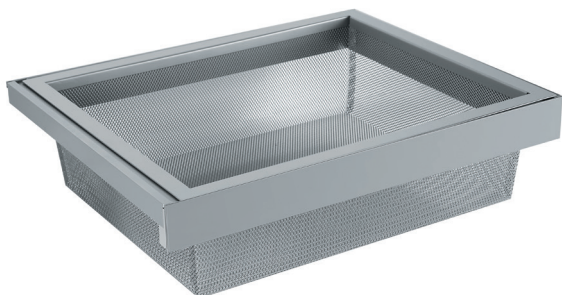
Линейка наполнения для шкафов Firmax характеризуется высококачественным исполнением и стильным внешним видом, дизайн был разработан совместно с итальянскими специалистами.

Изделия изготовлены из алюминия применяемого в авиастроении и окрашены порошковым способом, в большинстве изделий используются направляющие скрытого монтажа, полного выдвижения и плавного закрывания.



Наполнение для шкафов Firmax

Выдвижные корзины Firmax



- Направляющие скрытого монтажа
- Полное выдвижение
- Плавное закрывание
- Регулировка в проеме +10 мм с каждой стороны
- Используется с толщиной боковины 16 и 18 мм.
- Декоративные заглушки направляющих



Артикул	Габаритный размер (ШxГxВ)	В Базу
FRM5802.564.01	564x420x140	600
FRM5802.664.01	664x420x140	700
FRM5802.764.01	764x420x140	800
FRM5802.864.01	864x420x140	900

Цвет: серый
Коричневый - под заказ

Выдвижные обувницы Firmax



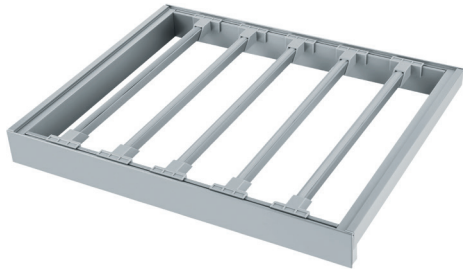
- Направляющие скрытого монтажа
- Полное выдвижение
- Плавное закрывание
- Регулировка в проеме +10 мм с каждой стороны
- Используется с толщиной боковины 16 и 18 мм.
- Декоративные заглушки направляющих



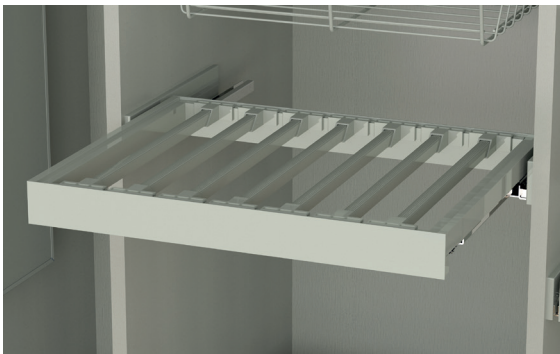
Артикул	Габаритный размер (ШxГxВ)	В Базу
FRM5804.564.01	564x420x140	600
FRM5804.664.01	664x420x140	700
FRM5804.764.01	764x420x140	800
FRM5804.864.01	864x420x140	900

Цвет: серый
Коричневый - под заказ

Выдвижная брючница наборного типа Firmax



- Направляющие скрытого монтажа
- Полное выдвижение
- Плавное закрывание
- Регулировка в проеме +10 мм с каждой стороны
- Используется с толщиной боковины 16 и 18 мм.
- Декоративные заглушки направляющих



Артикул	Габаритный размер (ШхГхВ)	В Базу	количество перекладин
FRM5806.564.01	564x420x140	600	7
FRM5806.664.01	664x420x140	700	9
FRM5806.764.01	764x420x140	800	11
FRM5806.864.01	864x420x140	900	13

Цвет: серый
Коричневый - под заказ

Вешала с потолочным креплением



- Плавное закрывание
- Скрытый крепеж
- Рекомендуемая нагрузка – до 20 кг.



Артикул	Габаритный размер (ШхГхВ)
FRM5808.01	Для брюк 364x425x145
FRM5809.01	Для плечиков 54x425x137

Цвет: серый
Коричневый - под заказ

Поворотно-выдвижное зеркало



- Универсальное крепление – левое / правое

Артикул	Габаритный размер (ШхГхВ)
FRM5810.1200.01	352x61x1200

Цвет: серый
Коричневый - под заказ

Поворотно-выдвижная гладильная доска



- Полное выдвижение
- Складывается в ячейку
- Поворот на 180 градусов в разложенном состоянии.

Артикул	Габаритный размер (ШхГхВ)
FRM5812.430	300x430x140

Поворотно-выдвижная обувница



- Полное выдвижение
- Поворот полок на 360 градусов

Артикул	Наименование	количество полок	Габаритный размер (ШхГхВ)
FRM5814.06F.01	Рама для поворотно-выдвижной обувницы	6	718x360x1155/1255
FRM5814.06.01	Полки для поворотно-выдвижной обувницы	6	718x360x1155/1255
FRM5814.08F.01	Рама для поворотно-выдвижной обувницы	8	718x360x1425/1525
FRM5814.08.01	Полки для поворотно-выдвижной обувницы	8	718x360x1425/1525

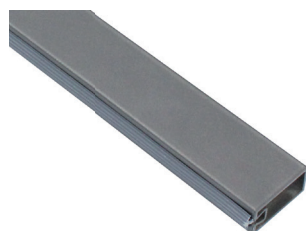
Внимание !
Комплект состоит из 2-х артикулов

Цвет: серый
Коричневый - под заказ

Штанги FIRMAX

Штанга прямоугольная

- Демпфер в верхней части



Артикул	Размер	AL	Длина	Упаковка
FRM5822.01	14x30	1.6 мм	1000 мм	20 шт

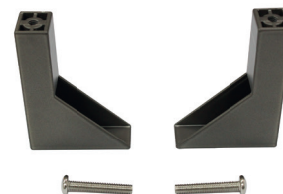
Штангодержатели для прямоугольной штанги

крепление к боковине



FRM5822.S.01

крепление к потолку



FRM5822.T.01

Артикул	Тип установки	Материал	Упаковка
FRM5822.S.01	боковина	пластик, сталь	20 компл.
FRM5822.T.01	потолок	алюминий	20 компл.

Штанга круглая, хромированная



Артикул	Ø	Сталь	Длина	Упаковка
FRM7053	25 мм	0,7 мм	3000 мм	10 шт

Штангодержатели для круглой штанги



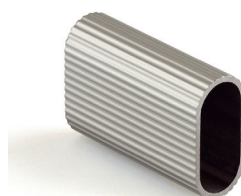
Артикул	Ø штанги	Упаковка
FRM7051.D	25 мм	500 шт

Штанга овальная, хромированная



Артикул	Размер	Сталь	Длина	Упаковка
FRM7061	30x15	0,7	3000	10 шт

Штанга овальная, алюминиевая, рифленая



Артикул	Размер	AL	Длина	Цвет
FRM7070	30x15	1,3мм	3000	серебро
FRM7070.05	30x15	1,3мм	3000	бронза

Штангодержатели для овальной штанги 30x15 мм



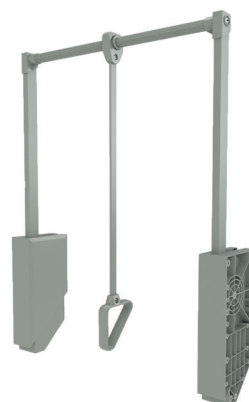
Артикул	Размер трубы	Упаковка
FRM7061.D	30x15	1000 шт

Пантографы

Пантограф позволяет оптимально использовать верхнее пространство шкафа, обеспечивая максимальную доступность к вешалкам. Представляет собой П-образную конструкцию. Горизонтальная перекладина служит в качестве штанги для вешалок, боковые - обеспечивают подвижное соединение, опускают вешалки в доступное положение и поднимают обратно.



- Двухступенчатое опускание вешала
- Плавный подъем



Минимальная высота проёма - 900 мм

Артикул	Цвет	Ширина проема (L)
FRM5811.564.01	Серый	564 - 764
FRM5811.764.01	Серый	764 - 964

Цвет: серый
Коричневый - под заказ

